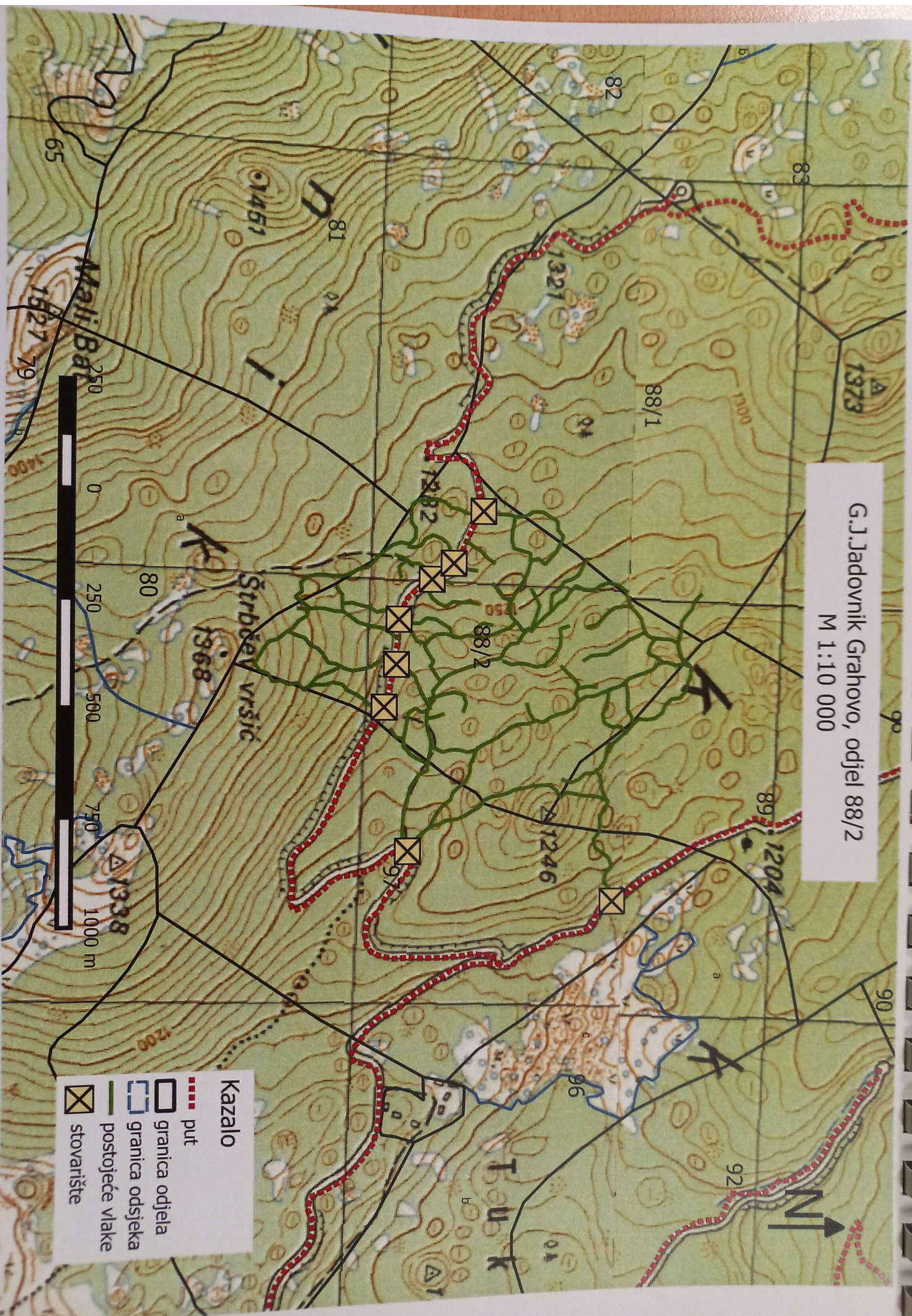


## OPĆI PODACI O ODJELU

Šumarija	B. Grahovo		
Gospodarska jedinica	Jadovnik-Grahovo		
Odjel	88/2		
Površina (ha)	64,64		
Neto drvena masa (m³)	Četinjače	Listače	Σ
	1.890,87	345,64	2.236,50
Srednja zapremina doznačenih stabala (m³)	2,57		
Srednji promjer doznačenih stabala	46,64		
Ukupan broj doznačenih stabala (komada)	1.059		
Prosječni broj doznačenih stabala (kom/ha)	22,90		
Prosječna doznačena zapremina doznačenih stabala (m³/ha)	58,74		
Srednja udaljenost privlačenja (m)	431		
Uvjeti rada	m³/ha	Nepovoljan	
	Distanca (m)	Povoljan	
	Nagib (%)	Jako povoljan	
Dvotjedna dinamika (m³) (odnosi se na cijeli LOT)	494		
Potreban broj radnih dana (odnosi se na cijeli LOT)	54		
Vrijednost poslova (odnosi se na cijeli LOT)	24,08 KM/m³	Σ 53.854,92 KM	
Napomena :			



G.J.Jadovnik Grahovo, odjel 88/2  
M 1:10 000



- Kazalo**
- put
  - granica odjela
  - granica odsjeka
  - postojeće vlake
  - stovarište